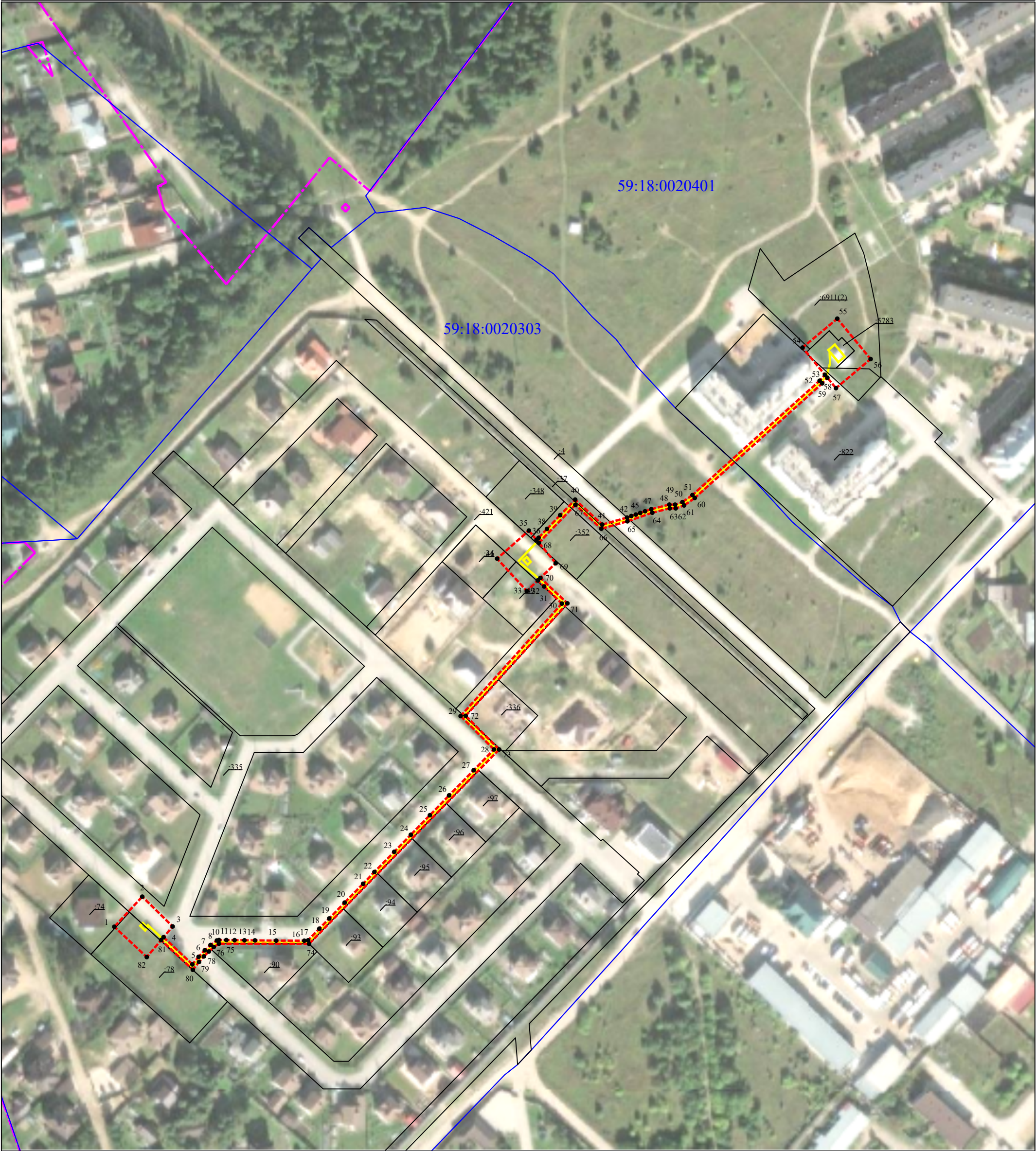


Схема расположения границ публичного сервитута
для эксплуатации объектов
ТП-10312, ТП-10318, ТП-10319, КЛ-6кВ Вернисаж до КТП-10318, КЛ-6кВ ф.Вернисаж до
КТП-10318 (диспетчерское наименование КЛ 6 кВ Оптимистов ПС БПО)



УСЛОВНЫЕ ОБОЗНАЧЕНИЯ

- | | | | |
|--|--|---------------|---|
| | - границы устанавливаемого публичного сервитута | | 1 - обозначение характерной точки границы устанавливаемого публичного сервитута |
| | - ось линии, контур объекта | :123 | - кадастровый номер земельного участка |
| | - границы муниципального образования, населенных пунктов | 59:32:0000000 | - кадастровый номер квартала |
| | - границы кадастрового квартала | г. Пермь | - наименование муниципального образования, населенного пункта |
| | - границы земельных участков, попадающих в зону публичного сервитута | | |

Масштаб 1:2000

**Сведения о местоположении границ объектов
ТП-10312, ТП-10318, ТП-10319, КЛ-6кВ Вернисаж до КТП-10318, КЛ-6кВ ф.Вернисаж до
КТП-10318 (диспетчерское наименование КЛ 6 кВ Оптимистов ПС БПО)**

Каталог координат		
Площадь зоны публичного сервитута 2863 кв.м		
Обозначение характерных точек границ	Координаты, м	
	X	Y
1	2	3
1	548607.61	2240495.58
2	548624	2240510.79
3	548607.79	2240527.31
4	548601.91	2240522.35
5	548587.15	2240538.04
6	548591.26	2240541.41
7	548594.82	2240544.79
8	548597.7	2240547.9
9	548600.15	2240551.37
10	548600.38	2240552.52
11	548600.38	2240556.49
12	548600.31	2240560.99
13	548600.25	2240566.35
14	548600.21	2240572.07
15	548600.08	2240583.58
16	548600.02	2240598.89
17	548600.25	2240600.98
18	548606.56	2240607.06
19	548612.13	2240612.45
20	548620.76	2240620.82
21	548631.01	2240630.88
22	548637.43	2240637.02
23	548648.41	2240647.81
24	548657.67	2240656.81
25	548668.31	2240667.19
26	548679.09	2240677.63
27	548692.79	2240691
28	548704.1	2240702.04
29	548722.27	2240683.89
30	548783.45	2240738.96
31	548792.77	2240729.3
32	548796.03	2240725.85
33	548790.3	2240719.9
34	548807.89	2240703.75
35	548823.18	2240720.99
36	548818.1	2240725.17
37	548819.26	2240726.29
38	548824.06	2240730.85
39	548831.53	2240738
40	548840.01	2240746.2
41	548826.43	2240760.9
42	548830.24	2240774.41
43	548831.1	2240776.69
44	548831.89	2240779.14
45	548832.75	2240781.55
46	548833.68	2240784.2
47	548834.82	2240787.54
48	548837.29	2240797.39
49	548837.27	2240800.5
50	548838.65	2240804.49
51	548842.5	2240809.96
52	548904.7	2240879.1
53	548907.92	2240882
54	548922.72	2240869.79
55	548938.47	2240888.7
56	548916.49	2240906.84
57	548900.68	2240887.98
58	548906.35	2240883.3
59	548903.28	2240880.5
60	548840.93	2240811.21
61	548836.85	2240805.41
62	548835.27	2240800.84
63	548835.29	2240797.63
64	548832.9	2240788.12
65	548828.23	2240774.58
66	548824.19	2240760.38
67	548837.21	2240746.28

1	2	3
68	548816.55	2240726.45
69	548805.43	2240735.6
70	548797.4	2240727.27
71	548783.57	2240741.96
72	548722.37	2240686.63
73	548704.08	2240704.83
74	548598.3	2240601.5
75	548598.38	2240552.49
76	548596.59	2240549.65
77	548594.15	2240547
78	548591.5	2240544.29
79	548588.46	2240541.64
80	548584.22	2240538.27
81	548600.39	2240521.06
82	548591.13	2240513.24
1	548607.61	2240495.58